

## Série 2 e Série 5

**Fabricados em aço esmaltado** e protegidos com ânodo de magnésio.

Adequados para apoio térmico em **instalações solares** com produção de AQS.

Aquecimento através de **resistência elétrica** no interior da cuba.

**Piloto luminoso** indicador de funcionamento da resistência elétrica.

**União isolantes eletrolíticas** para maior proteção contra a corrosão.

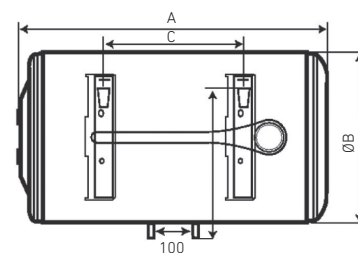
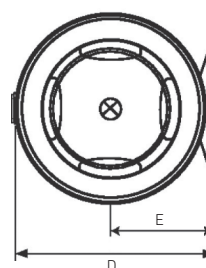
**Difusor de aço inoxidável** à entrada, que aumenta a estratificação e maximiza o volume de água quente.



### Serie 2 (instalação vertical)

### Serie 5 (instalação horizontal)

		V250	V280	H580	H510
Volume AQS	l	50	80	80	100
Potência	W	1.200	1.200	1.500	1.500
Classe eficiência energética AQS / Perfil de carga declarado		C / M	C / L	C / M	C / L
Peso líquido aproximado	kg	16	21	19,8	21,4
Referência		<b>7503748</b>	<b>7503749</b>	<b>7216219</b>	<b>7216220</b>
Forma de fornecimento		Num só volume, montado e com acessórios de fixação		Num só volume, montado e com acessórios de fixação	
A	mm	610	857	859	1.018
B	mm	433	433	433	433
C	mm	380	585	395	555
D	mm	451	451	451	451
E	mm	165	165	234	234
F	mm	100/320	100/320	365	365
G	mm	240/272	240/272	-	-
H	mm	100	100	-	-
Ligações		1/2"	1/2"	1/2"	1/2"



**Garantia** comercial da cuba: 5 anos na Série 5 e 2 anos na Série 2.

**Sistema "Ohmic protection"** (série 5), que aumenta a eficiência do ânodo e prolonga até 50% a sua vida útil.

**Resistência aquecedora blindada** com duplo termóstato: de regulação e de segurança.

**Termóstato de regulação**, interno na Série 2 e externo na Série 5 (exceto nos modelos V515 e V520 que é interno).

**Termómetro exterior** que permite observar a evolução da temperatura interna (exceto nos modelos V515 e V520).

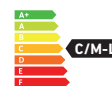
**Válvula de segurança** contra sobrepresão, tarada a 9 bar.

**Cabo e ficha** de alimentação elétrica montados.

**Isolamento de poliuretano**

à base de água sem CFC (clorofluorcarboneto) e sem HCFC (hidroclorofluorcarbonetos), que minimizam o possível impacto no meio ambiente.

Grau de proteção elétrica IP24.



## Serie 5 (instalação vertical)

V530	V550	V580	V510	V515	V520
30	50	80	100	150	200
1.200	1.200	1.200	1.500	1.600	2.200
C / S	C / M	C / L	C / L	C / M	C / L
13,5	16	21	25	34,7	48
<b>7503742</b>	<b>7503743</b>	<b>7503744</b>	<b>7503745</b>	<b>7503746</b>	<b>7503747</b>

Num só volume, montado e com acessórios de fixação

623	610	854	1.018	1.241	1.568
338	433	433	433	505	505
423	380	585	785	1.039	1.039
350	451	451	451	529	529
86	165	165	165	175	175
100/320	100/320	100/320	100/320	-	-
240/272	240/272	240/272	240/272	440	440
100	100	100	100	230	230
1/2"	1/2"	1/2"	1/2"	3/4"	3/4"

